

Для решения задач электропривода компания КЕВ представляет своим клиентам **электродвигатели КЕВ:**

- **Синхронные электродвигатели с номинальным моментом до 70 Nm;**



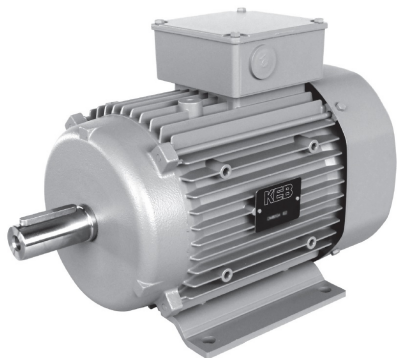
- **Асинхронные электродвигатели с номинальной мощностью до 160 кВт.**

В зависимости от физических требований к использованию, технической конструкции, соотношения инерций двигатель/установка и/или перегрузочной характеристики компания КЕВ может предложить Вам целую группу **электродвигателей КЕВ** в частотно-регулируемом исполнении.



- [Каталог сервомоторы КЕВ \(англ\)](#)
 - [Инструкция Dynamic Line II \(англ\)](#)
 - [Инструкция Dynamic Line I 2011г. \(англ\)](#)
 - [Инструкция Dynamic Line I 2007г. \(нем; англ\)](#)
-

- [Каталог серводвигатели КЕВ ТА \(рус\)](#)



- [Инструкция по эксплуатации и обслуживанию серводвигателей КЕВ ТА \(рус\)](#)
-

- [Каталог асинхронные электродвигатели КЕВ \(DM,DA,DL\) \(рус\)](#)

- [Инструкция по эксплуатации и обслуживанию асинхронных электродвигателей КЕВ \(DM,DA,DL\) \(рус\)](#)
-

Серводвигатели КЕВ-РУС



[Информационное письмо ООО "КЕВ-РУС"](#)

[Каталог серводвигателей Dynamic Line III](#)

—

Частотно-регулируемые электродвигатели ОАО "ELDIN"



[Каталог частотнорегулируемые двигатели ELDIN](#)

[Информационное письмо ELDIN](#)

[Свидетельство ELDIN для ООО "КЕВ-РУС"](#)

